

BUDYNEK MIESZKALNY WIELORODZINNY  
Z GARAŻEM PODZIEMNYM U ZBIEGU  
UL. BĄKOWEJ I WRZOSOWEJ W KIELCACH

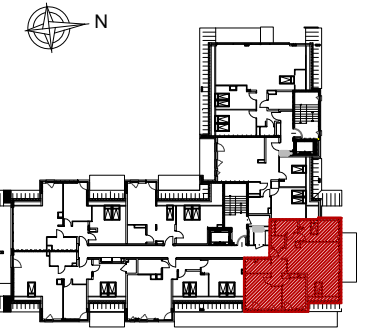
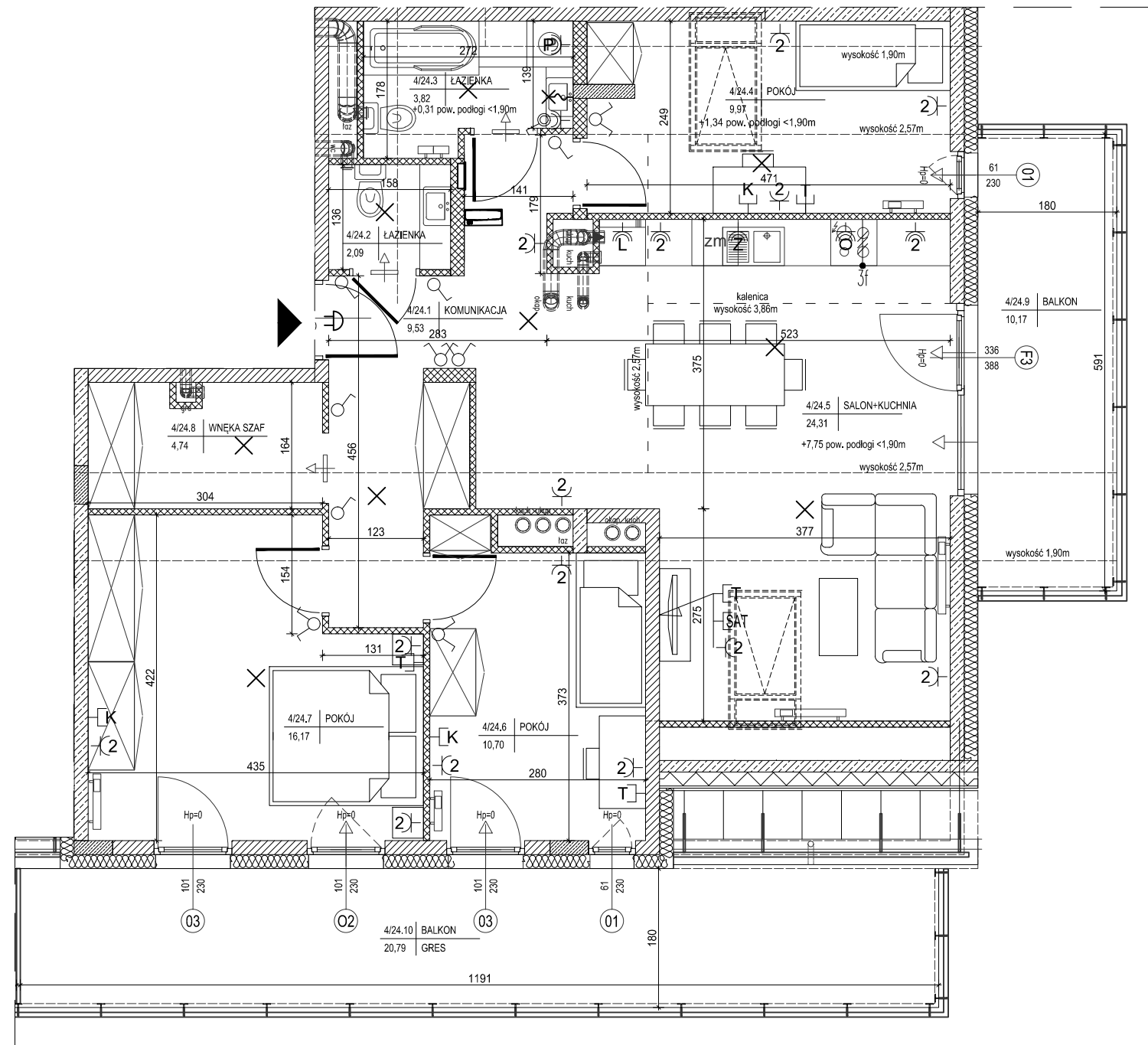
MIESZKANIE NR24  
(4 pokojowe)

PN-ISO 9836  
pow.81,33m<sup>2</sup>  
pow.podłogi 90,73m<sup>2</sup>



LEGENDA:

- grzejniki
- nawiewnik okienny
- tablica elektryczna mieszkaniowa
- gniazdo elektryczne pojedyncze IP21
- gniazdo elektryczne podwójne IP21
- gniazdo elektryczne z klapką pojedyncze IP44
- gniazdo elektryczne podwójne IP44
- gniazdo elektryczne zmywarki z klapką IP44
- gniazdo elektryczne pralki z klapką IP44
- gniazdo elektryczne lodówki IP44
- wypust 3f płyty grzewczej / piekarnika
- łącznik jednobiegunowy IP20
- łącznik świecznikowy IP20
- łącznik jednobiegunowy IP44
- łącznik schodowy IP20
- wypust oświetlenia ścienny
- wypust oświetlenia sufitowy
- przycisk zwierny dzwonka
- dzwonek
- teletechniczna skrzynka mieszkaniowa
- słuchawka domofonu
- gniazdo telewizji zbiorczej naziemnej/satelitarnej
- gniazdo kablowe
- gniazdo telefoniczne/komputerowe
- ŚCIANA ZEWNĘTRZNA, MUROWANA, SZEROKOŚCI 18CM  
- DOCIEPLENIE ZEW. STYROPIAN GR. 18CM
- ŚCIANA ZEWNĘTRZNA, ŻELBETOWA, SZEROKOŚCI 18CM  
- DOCIEPLENIE ZEW. STYROPIAN GR. 18CM
- ŚCIANA WEWNĘTRZNA (WEWNĄTRZLOKALOWA), MUROWANA SZEROKOŚCI 18CM
- ŚCIANA WEWNĘTRZNA, MUROWANA SZEROKOŚCI 12CM I 8CM



lokalizacja mieszkania- poddasze

BUDYNEK nr 3

MIESZKANIE nr 24

|                     |               |                     |
|---------------------|---------------|---------------------|
| 1                   | komunikacja   | 9,53m <sup>2</sup>  |
| 2                   | łazienka      | 2,09m <sup>2</sup>  |
| 3                   | łazienka      | 3,82m <sup>2</sup>  |
| 4                   | pokój         | 9,97m <sup>2</sup>  |
| 5                   | salon+kuchnia | 24,31m <sup>2</sup> |
| 6                   | pokój         | 10,70m <sup>2</sup> |
| 7                   | pokój         | 16,17m <sup>2</sup> |
| 8                   | wnęka szaf    | 4,74m <sup>2</sup>  |
| suma                |               | 81,33m <sup>2</sup> |
| suma (pow. podłogi) |               | 90,73m <sup>2</sup> |
| balkon              |               | 10,17m <sup>2</sup> |
| balkon              |               | 20,79m <sup>2</sup> |

Wszystkie wymiary podane są w stanie surowym bez wykończenia ścian (tynk, glazura itp).

SKALA 1:75  
0 1m 2m

INWESTOR:  
Lesczyńska 2  
Arkada Development Sp. z o. o. Sp. kom.  
Radom, ul. Kilińskiego 6  
26-600 Radom

Projekt:



DETAN Sp. z o.o  
ul. Słowackiego 16  
25-365 Kielce  
tel. (+48)041 361 36 65