

BUDYNEK MIESZKALNY WIELORODZINNY
Z GARAŻEM PODZIEMNYM U ZBIEGU
UL. BĄKOWEJ I WRZOSOWEJ W KIELCACH

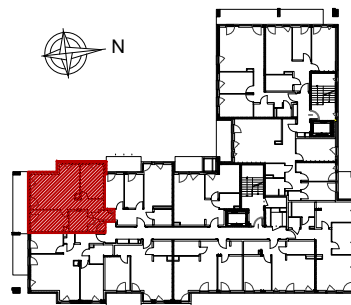
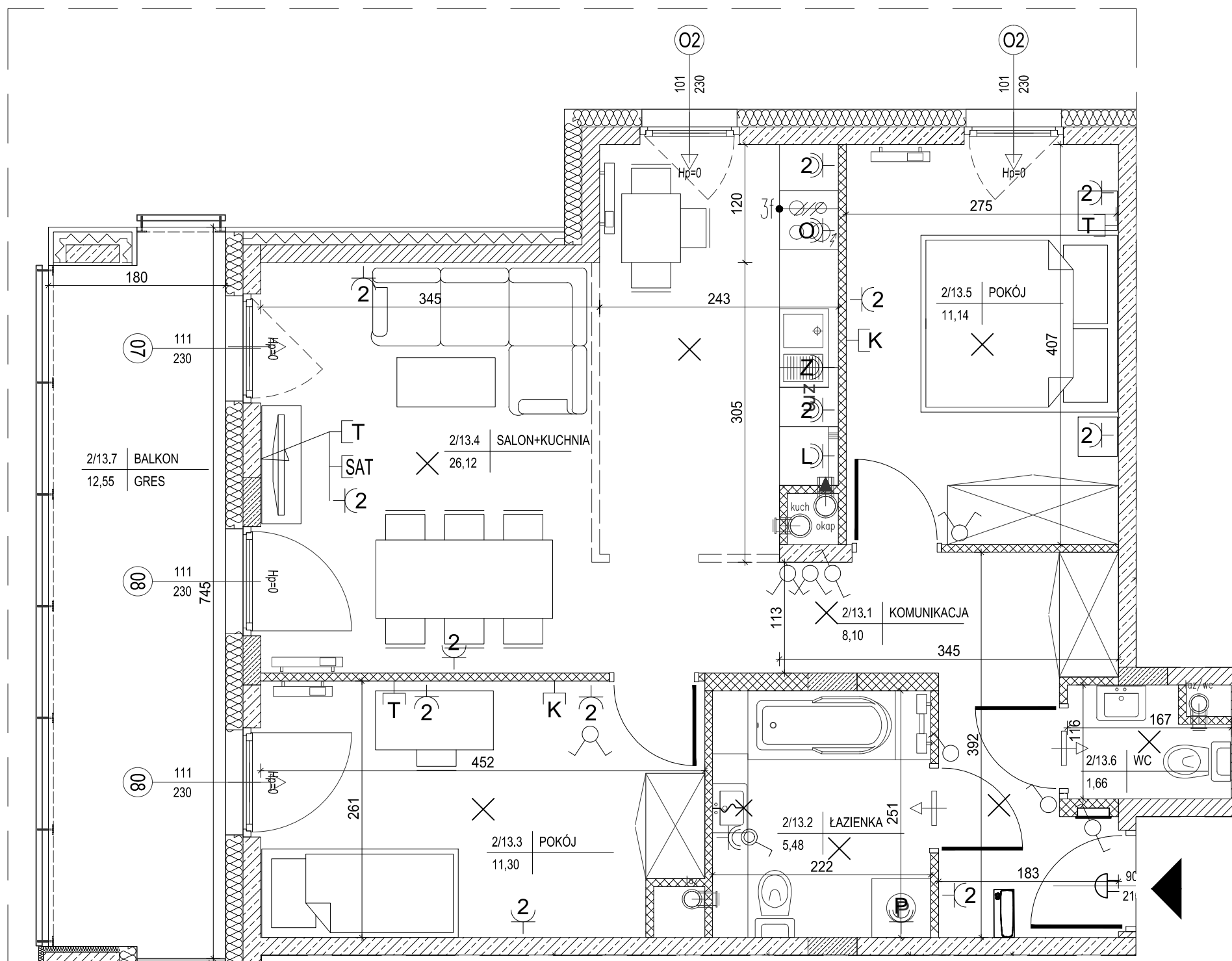
MIESZKANIE NR13
(3 pokojowe)

PN-ISO 9836
pow.63,80m²



LEGENDA:

- grzejniki
- nawiewnik okienny
- tablica elektryczna mieszkaniowa
- gniazdo elektryczne pojedyncze IP21
- gniazdo elektryczne podwójne IP21
- gniazdo elektryczne z klapką pojedyncze IP44
- gniazdo elektryczne podwójne IP44
- gniazdo elektryczne zmywarki z klapką IP44
- gniazdo elektryczne pralki z klapką IP44
- gniazdo elektryczne lodówki IP44
- wypust 3f płyty grzejnej / piekarnika
- łącznik jednobiegunowy IP20
- łącznik świecznikowy IP20
- łącznik jednobiegunowy IP44
- łącznik schodowy IP20
- wypust oświetlenia ścienny
- wypust oświetlenia sufitowy
- przycisk zwierny dzwonka
- dzwonek
- teletechniczna skrzynka mieszkaniowa
- słuchawka domofonu
- gniazdo telewizji zbiorczej naziemnej/satelitarnej
- gniazdo kablowe
- gniazdo telefoniczne/komputerowe
- ŚCIANA ZEWNĘTRZNA, MUROWANA, SZEROKOŚCI 18CM
- DOCIEPLENIE ZEW. STYROPIAN GR. 18CM
- ŚCIANA ZEWNĘTRZNA, ŻELBETOWA, SZEROKOŚCI 18CM
- DOCIEPLENIE ZEW. STYROPIAN GR. 18CM
- ŚCIANA WEWNĘTRZNA (WEWNĄTRZLOKALOWA), MUROWANA SZEROKOŚCI 18CM
- ŚCIANA WEWNĘTRZNA, MUROWANA SZEROKOŚCI 12CM I 8CM



lokalizacja mieszkania- I piętro

BUDYNEK nr 3

MIESZKANIE nr 13

| | | |
|--------|---------------|---------------------|
| 1 | komunikacja | 8,10m ² |
| 2 | łazienka | 5,48m ² |
| 3 | pokój | 11,30m ² |
| 4 | salon+kuchnia | 26,12m ² |
| 5 | pokój | 11,14m ² |
| 6 | wc | 1,66m ² |
| suma | | 63,80m ² |
| balkon | | 12,55m ² |

Wszystkie wymiary podane są w stanie surowym bez wykończenia ścian (tynk, glazura itp).



INWESTOR:
Lesczyńska 2
Arkada Development Sp. z o. o. Sp. kom.
Radom, ul. Kilińskiego 6
26-600 Radom

Projekt:



DETAN Sp. z o.o
ul. Słowackiego 16
25-365 Kielce
tel. (+48)041 361 36 65