

BUDYNEK MIESZKALNY WIELORODZINNY
Z GARAŻEM PODZIEMNYM U ZBIEGU
UL. BAŁKOWEJ I WRZOSOWEJ W KIELCACH

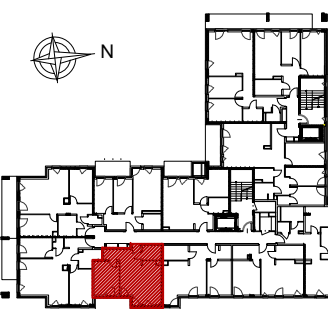
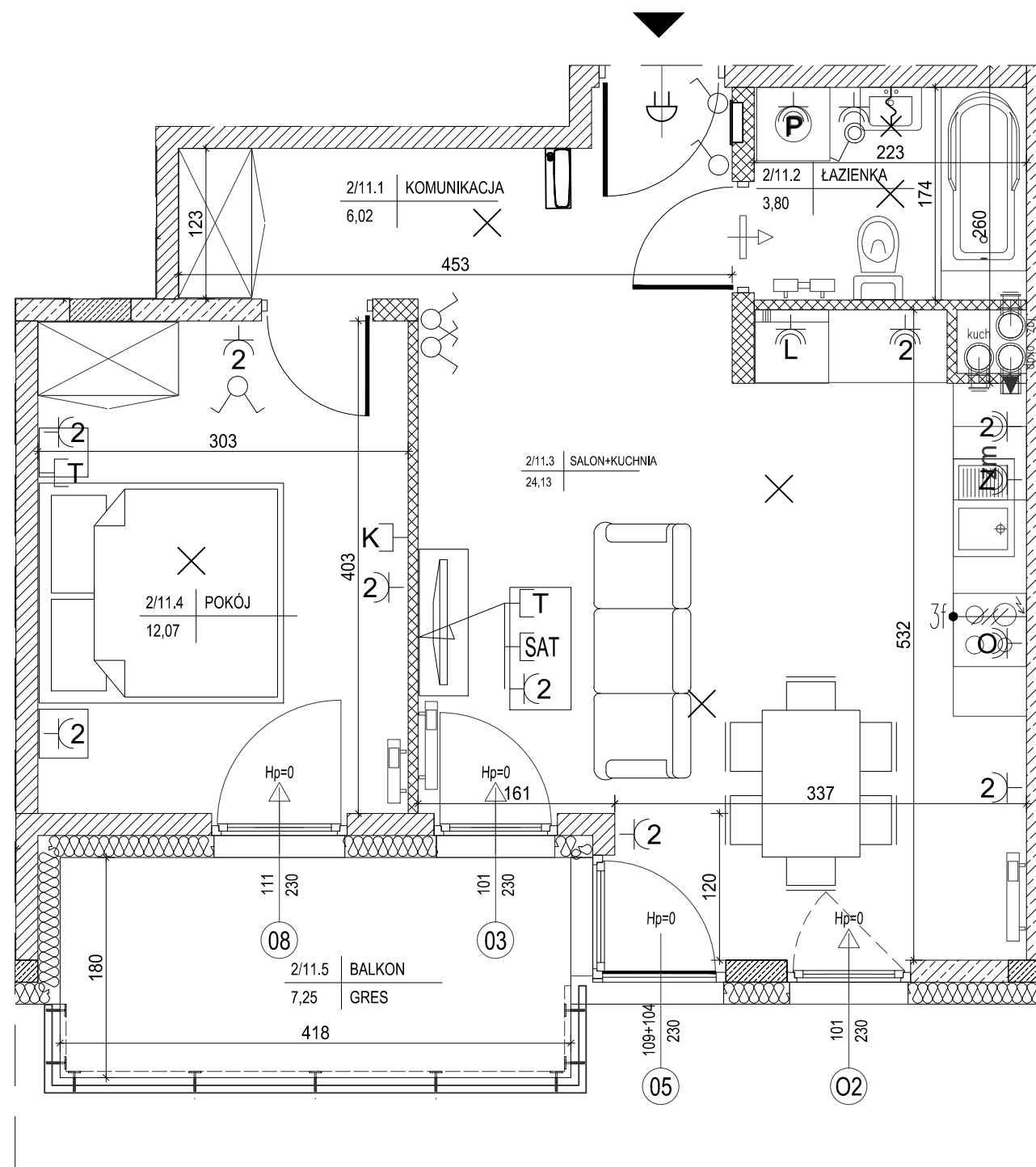
MIESZKANIE NR11
(2 pokojowe)

PN-ISO 9836
pow.46,02m²



LEGENDA:

- grzejniki
- nawiewnik okienny
- tablica elektryczna mieszkaniowa
- gniazdo elektryczne pojedyncze IP21
- gniazdo elektryczne podwójne IP21
- gniazdo elektryczne z klapką pojedyncze IP44
- gniazdo elektryczne podwójne IP44
- gniazdo elektryczne zmywarki z klapką IP44
- gniazdo elektryczne pralki z klapką IP44
- gniazdo elektryczne lodówki IP44
- wypust 3f płyty grzejnej / piekarnika
- łącznik jednobiegunowy IP20
- łącznik świecznikowy IP20
- łącznik jednobiegunowy IP44
- łącznik schodowy IP20
- wypust oświetlenia ścienny
- wypust oświetlenia sufitowy
- przycisk zwierny dzwonka
- dzwonek
- teletechniczna skrzynka mieszkaniowa
- słuchawka domofonu
- gniazdo telewizyjnego zbiorczego naziemnego/satelitarnej
- gniazdo kablowe
- gniazdo telefoniczne/komputerowe
- ŚCIANA ZEWNĘTRZNA, MUROWANA, SZEROKOŚCI 18CM
- DOCIEPLENIE ZEW. STYROPIAN GR. 18CM
- ŚCIANA ZEWNĘTRZNA, ŻELBETOWA, SZEROKOŚCI 18CM
- DOCIEPLENIE ZEW. STYROPIAN GR. 18CM
- ŚCIANA WEWNĘTRZNA (WEWNĄTRZLOKALOWA), MUROWANA SZEROKOŚCI 18CM
- ŚCIANA WEWNĘTRZNA, MUROWANA SZEROKOŚCI 12CM I 8CM



lokalizacja mieszkania- I piętro

BUDYNEK nr 3

MIESZKANIE nr 11

1	komunikacja	6,02m ²
2	łazienka	3,80m ²
3	salon+kuchnia	24,13m ²
4	pokój	12,07m ²
suma		46,02m ²
balkon		7,25m ²

Wszystkie wymiary podane są w stanie surowym bez wykończenia ścian (tynk, glazura itp).

SKALA 1:50



INWESTOR:
Leszczyńska 2
Arkada Development Sp. z o. o. Sp. kom.
Radom, ul. Kilińskiego 6
26-600 Radom

Projekt:



DETAN Sp. z o.o
ul. Słowackiego 16
25-365 Kielce
tel. (+48)041 361 36 65