

BUDYNEK MIESZKALNY WIELORODZINNY
Z GARAŻEM PODZIEMNYM U ZBIEGU
UL. BĄKOWEJ I WRZOSOWEJ W KIELCACH

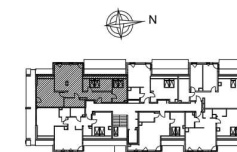
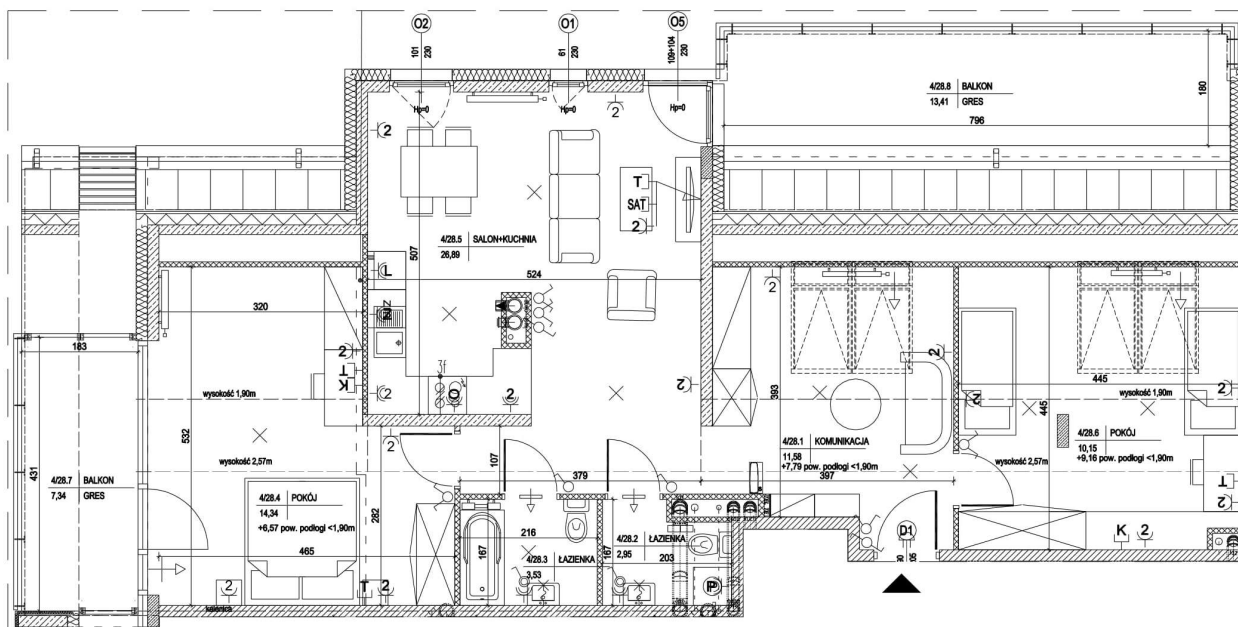
MIESZKANIE NR28
(3 pokojowe)

PN-ISO 9836
pow. 69,44m²
pow. podłogi 92,96m²

D:\DETANI_BAKOWA\4-WIZUALIZACJA.jpg

LEGENDA:

-  grzejniki
-  nawiewnik okienny
-  tablica elektryczna mieszkaniowa
-  gniazdo elektryczne pojedyncze IP21
-  gniazdo elektryczne podwójne IP21
-  gniazdo elektryczne z kłapką pojedyncze IP44
-  gniazdo elektryczne podwójne IP44
-  gniazdo elektryczne zmywarki z kłapką IP44
-  gniazdo elektryczne pralki z kłapką IP44
-  gniazdo elektryczne lodówki IP44
-  wypust 3f. płyty grzejnej / piekarnika
-  łącznik jednobiegunowy IP20
-  łącznik świecznikowy IP20
-  łącznik jednobiegunowy IP44
-  łącznik schodowy IP20
-  wypust oświetlenia ściennego
-  wypust oświetlenia sufitowego
-  przycisk zwierny dzwonka
-  dzwonek
-  teletechniczna skrzynka mieszkaniowa
-  słuchawka domofonu
-  gniazdo telewizyjnego zbiorczego naziemnej/satelitarnej
-  gniazdo kablowe
-  gniazdo telefoniczne/komputerowe



lokalizacja mieszkania- poddasze

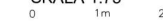
BUDYNEK nr 2

MIESZKANIE nr 28

1	komunikacja	11,58m ²
2	łazienka	2,95m ²
3	łazienka	3,53m ²
4	pokój	14,34m ²
5	salon+kuchnia	26,89m ²
6	pokój	10,15m ²
suma		69,44m ²
suma (pow. podłogi)		92,96m ²
balkon		7,34m ²
balkon		13,41m ²

Wszystkie wymiary podane są w stanie surowym bez wykończenia ścian (tynk, glazura itp).

SKALA 1:75



INWESTOR:
Lesczyńska 2
Arkada Development Sp. z o.o. Sp. kom.
Radom, ul. Kilińskiego 6
26-600 Radom

Projekt:



DETAN Sp. z o.o.
ul. Słowackiego 16
25-365 Kielce
tel. (+48)041 361 36 65