

BUDYNEK MIESZKALNY WIELORODZINNY
Z GARAŻEM PODZIEMNYM U ZBIEGU
UL. BĄKOWEJ I WRZOSOWEJ W KIELCACH

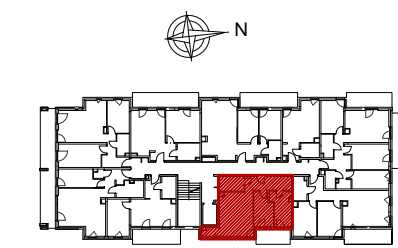
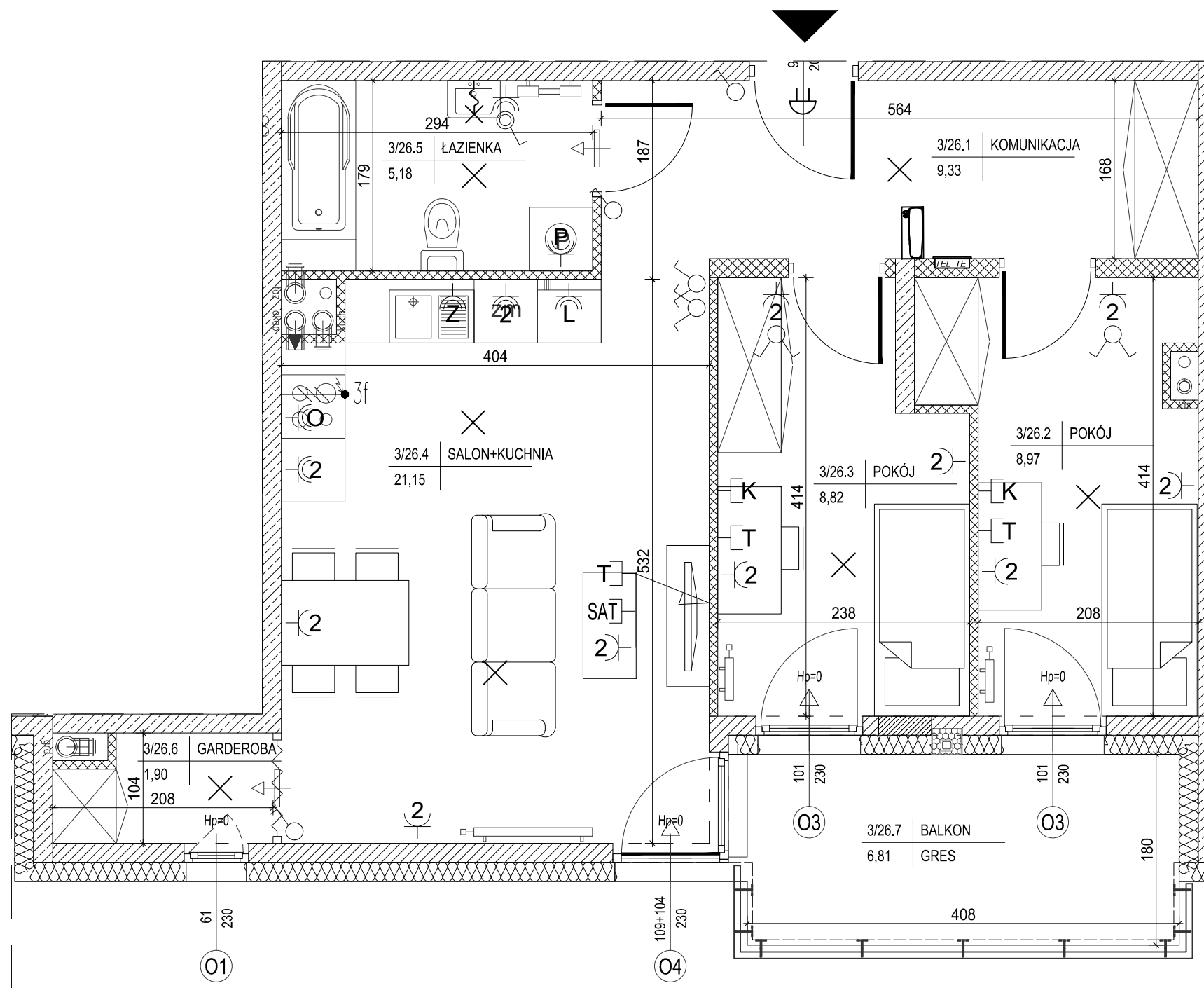
MIESZKANIE NR26
(3 pokojowe)

PN-ISO 9836
pow.55,35m²



LEGENDA:

- grzejniki
 - nawiewnik okienny
 - tablica elektryczna mieszkaniowa
 - gniazdo elektryczne pojedyncze IP21
 - gniazdo elektryczne podwójne IP21
 - gniazdo elektryczne z klapką pojedyncze IP44
 - gniazdo elektryczne podwójne IP44
 - gniazdo elektryczne zmywarki z klapką IP44
 - gniazdo elektryczne pralki z klapką IP44
 - gniazdo elektryczne lodówki IP44
 - wypust 3f płyty grzejnej / piekarnika
 - łącznik jednobiegunowy IP20
 - łącznik jednobiegunowy IP44
 - łącznik schodowy IP20
 - wypust oświetlenia ścienny
 - wypust oświetlenia sufitowy
 - przycisk zwierny dzwonka
 - dzwonek
 - teletechniczna skrzynka mieszkaniowa
 - słuchawka domofonu
 - gniazdo telewizji zbiorczej naziemnej/satelitarnej
 - gniazdo kablowe
 - gniazdo telefoniczne/komputerowe
-
- ŚCIANA ZEWNĘTRZNA, MUROWANA, SZEROKOŚCI 18CM
 - DOCIEPLENIE ZEWN. STYROPIAN GR. 18CM
 - ŚCIANA ZEWNĘTRZNA, ŻELBETOWA, SZEROKOŚCI 18CM
 - DOCIEPLENIE ZEWN. STYROPIAN GR. 18CM
 - ŚCIANA WEWNĘTRZNA (WEWNĄTRZLOKALOWA), MUROWANA SZEROKOŚCI 18CM
 - ŚCIANA WEWNĘTRZNA, MUROWANA SZEROKOŚCI 12CM i 8CM



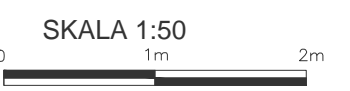
lokalizacja mieszkania- II piętro

BUDYNEK nr 2

MIESZKANIE nr 26

1	komunikacja	9,33m ²
2	pokój	8,97m ²
3	pokój	8,82m ²
4	salon+kuchnia	21,15m ²
5	łazienka	5,18m ²
6	garderoba	1,90m ²
suma		55,35m ²
balkon		6,81m ²

Wszystkie wymiary podane są w stanie surowym bez wykończenia ścian (tynk, glazura itp).



INWESTOR:
Lesczyńska 2
Arkada Development Sp. z o. o. Sp. kom.
Radom, ul. Kilińskiego 6
26-600 Radom

Projekt:

DETAN Sp. z o.o.
ul. Słowackiego 16
25-365 Kielce
tel. (+48)041 361 36 65