

BUDYNEK MIESZKALNY WIELORODZINNY
Z GARAŻEM PODZIEMNYM U ZBIEGU
UL. BĄKOWEJ I WRZOSOWEJ W KIELCACH

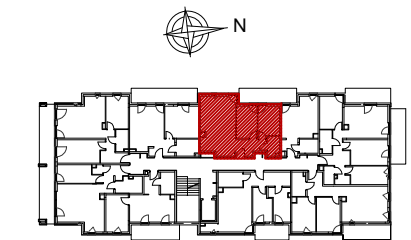
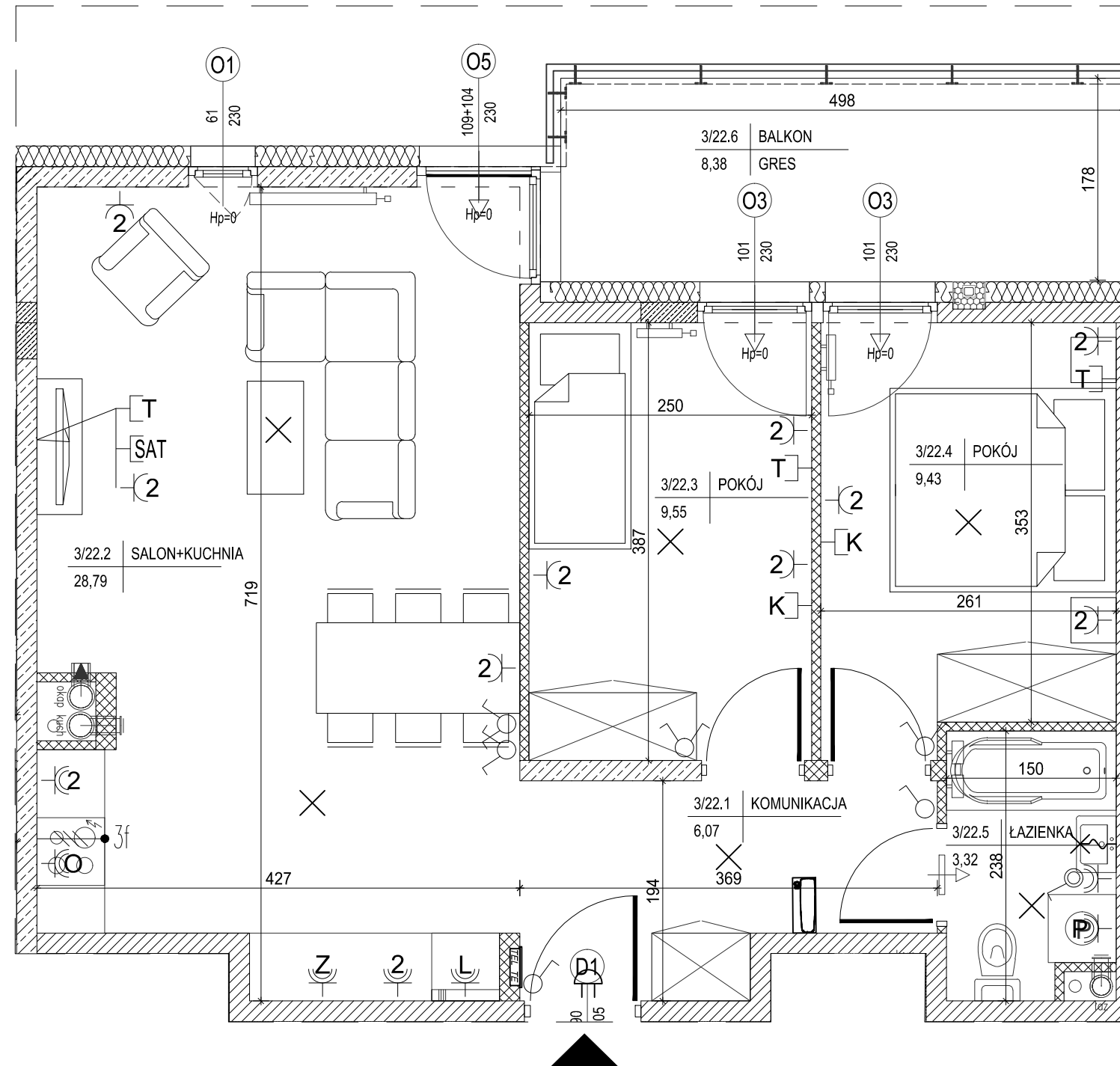
MIESZKANIE NR22
(3 pokojowe)

PN-ISO 9836
pow.57,16m²



LEGENDA:

- grzejniki
- nawiewnik okienny
- tablica elektryczna mieszkaniowa
- gniazdo elektryczne pojedyncze IP21
- gniazdo elektryczne podwójne IP21
- gniazdo elektryczne z klapką pojedyncze IP44
- gniazdo elektryczne podwójne IP44
- gniazdo elektryczne zmywarki z klapką IP44
- gniazdo elektryczne pralki z klapką IP44
- gniazdo elektryczne lodówki IP44
- wypust 3f płyty grzewczej / piekarnika
- łącznik jednobiegunowy IP20
- łącznik jednobiegunowy IP44
- łącznik schodowy IP20
- wypust oświetlenia ścienny
- wypust oświetlenia sufitowy
- przycisk zwierny dzwonka
- dzwonek
- teletechniczna skrzynka mieszkaniowa
- słuchawka domofonu
- gniazdo telewizji zbiorczej naziemnej/satelitarnej
- gniazdo kablowe
- gniazdo telefoniczne/komputerowe
- ŚCIANA ZEWNĘTRZNA, MUROWANA, SZEROKOŚCI 18CM
- DOCIEPLENIE ZEW. STYROPIAN GR. 18CM
- ŚCIANA ZEWNĘTRZNA, ŻELBETOWA, SZEROKOŚCI 18CM
- DOCIEPLENIE ZEW. STYROPIAN GR. 18CM
- ŚCIANA WEWNĘTRZNA (WEWNĄTRZLOKALOWA), MUROWANA SZEROKOŚCI 18CM
- ŚCIANA WEWNĘTRZNA, MUROWANA SZEROKOŚCI 12CM i 8CM



lokalizacja mieszkania- II piętro

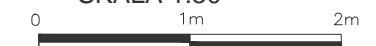
BUDYNEK nr 2

MIESZKANIE nr 22

1	komunikacja	6,07m ²
2	salon+kuchnia	28,79m ²
3	pokój	9,55m ²
4	pokój	9,43m ²
5	łazienka	3,32m ²
suma		57,16m ²
balkon		8,38m ²

Wszystkie wymiary podane są w stanie surowym bez wykończenia ścian (tynk, glazura itp).

SKALA 1:50



INWESTOR:
Lesczyńska 2
Arkada Development Sp. z o. o. Sp. kom.
Radom, ul. Kilińskiego 6
26-600 Radom

Projekt:



DETAN Sp. z o.o.
ul. Słowackiego 16
25-365 Kielce
tel. (+48)041 361 36 65