

BUDYNEK MIESZKALNY WIELORODZINNY  
Z GARAŻEM PODZIEMNYM U ZBIEGU  
UL. BĄKOWEJ I WRZOSOWEJ W KIELCACH

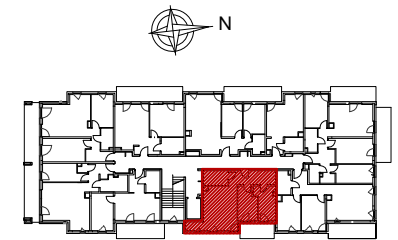
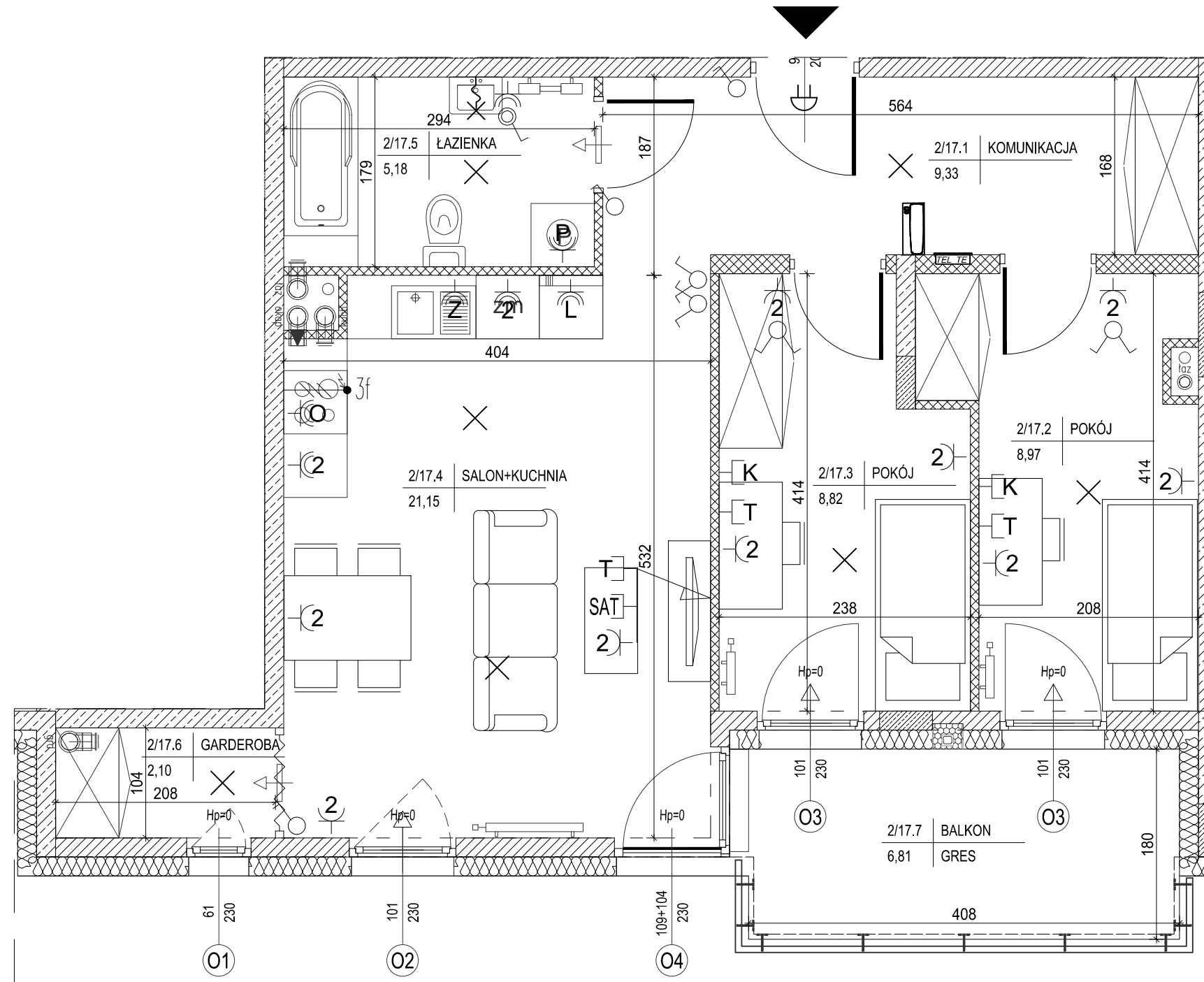
MIESZKANIE NR17  
(3 pokojowe)

PN-ISO 9836  
pow.55,55m<sup>2</sup>



LEGENDA:

- grzejniki
- nawiewnik okienny
- tablica elektryczna mieszkaniowa
- gniazdo elektryczne pojedyncze IP21
- gniazdo elektryczne podwójne IP21
- gniazdo elektryczne z klapką pojedyncze IP44
- gniazdo elektryczne podwójne IP44
- gniazdo elektryczne zmywarki z klapką IP44
- gniazdo elektryczne pralki z klapką IP44
- gniazdo elektryczne lodówki IP44
- wypust 3f płyty grzejnej / piekarnika
- łącznik jednobiegunowy IP20
- łącznik jednobiegunowy IP44
- łącznik schodowy IP20
- wypust oświetlenia ścienny
- wypust oświetlenia sufitowy
- przycisk zwierny dzwonka
- dzwonek
- teletechniczna skrzynka mieszkaniowa
- słuchawka domofonu
- gniazdo telewizji zbiorczej naziemnej/satelitarnej
- gniazdo kablowe
- gniazdo telefoniczne/komputerowe
- ŚCIANA ZEWNĘTRZNA, MUROWANA, SZEROKOŚCI 18CM
- DOCIEPLENIE ZEWN. STYROPIAN GR. 18CM
- ŚCIANA ZEWNĘTRZNA, ŻELBETOWA, SZEROKOŚCI 18CM
- DOCIEPLENIE ZEWN. STYROPIAN GR. 18CM
- ŚCIANA WEWNĘTRZNA (WEWNĄTRZLOKALOWA), MUROWANA SZEROKOŚCI 18CM
- ŚCIANA WEWNĘTRZNA, MUROWANA SZEROKOŚCI 12CM I 8CM



lokalizacja mieszkania- I piętro

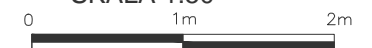
BUDYNEK nr 2

MIESZKANIE nr 17

1	komunikacja	9,33m <sup>2</sup>
2	pokój	8,97m <sup>2</sup>
3	pokój	8,82m <sup>2</sup>
4	salon+kuchnia	21,15m <sup>2</sup>
5	łazienka	5,18m <sup>2</sup>
6	garderoba	2,10m <sup>2</sup>
suma		55,55m <sup>2</sup>
balkon		6,81m <sup>2</sup>

Wszystkie wymiary podane są w stanie surowym bez wykończenia ścian (tynk, glazura itp).

SKALA 1:50



INWESTOR:  
Lesczyńska 2  
Arkada Development Sp. z o. o. Sp. kom.  
Radom, ul. Kilińskiego 6  
26-600 Radom

Projekt:



DETAN Sp. z o.o.  
ul. Słowackiego 16  
25-365 Kielce  
tel. (+48)041 361 36 65