

BUDYNEK MIESZKALNY WIELORODZINNY
Z GARAŻEM PODZIEMNYM U ZBIEGU
UL. BĄKOWEJ I WRZOSOWEJ W KIELCACH

MIESZKANIE NR16
(3 pokojowe)

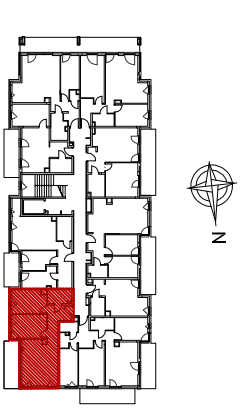
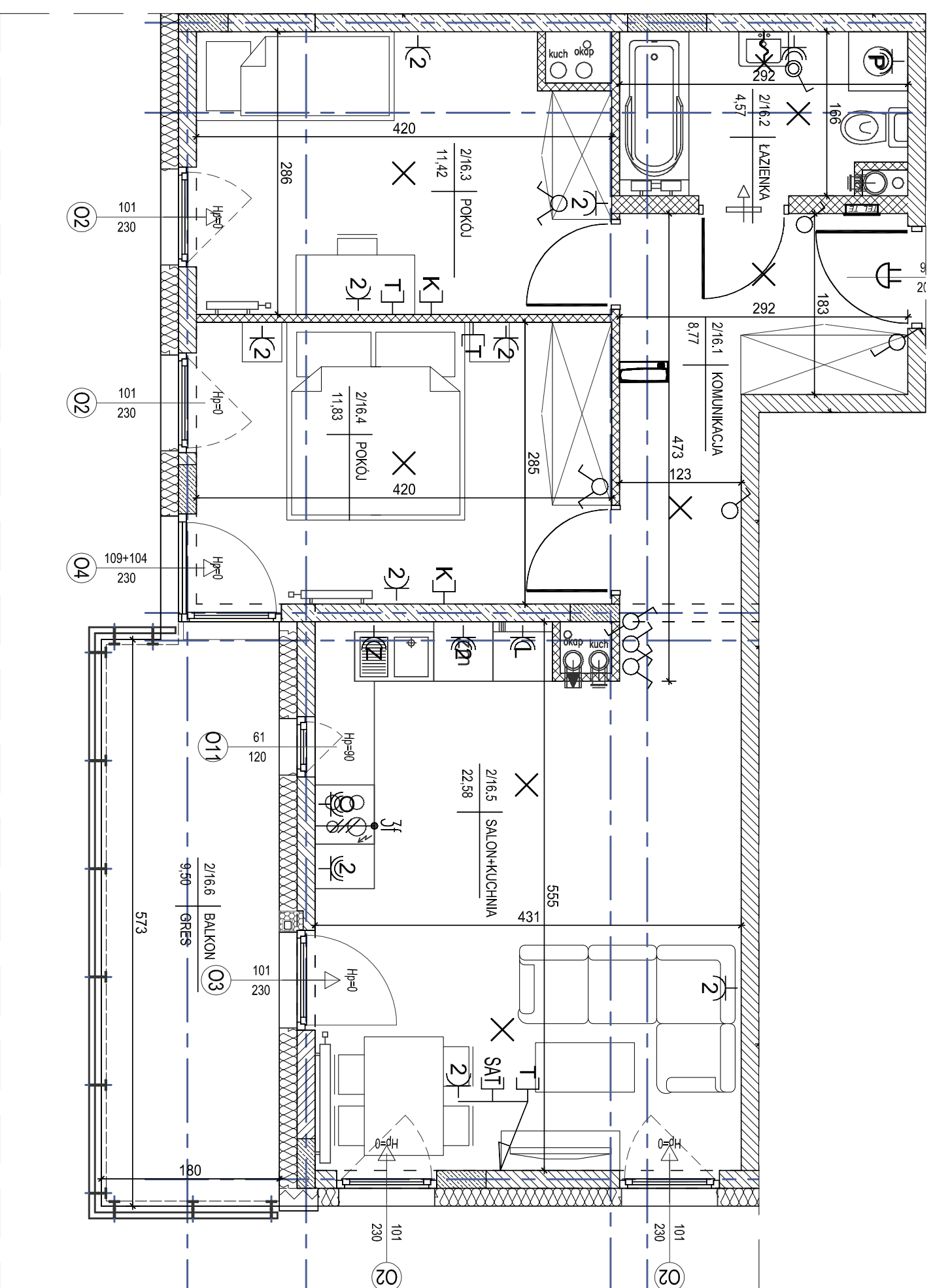
PN-ISO 9836
pow.59,17m²



LEGENDA:

- grzejniki
- nawiewnik okienny
- tablica elektryczna mieszkaniowa
- gniazdo elektryczne pojedyncze IP21
- gniazdo elektryczne podwójne IP21
- gniazdo elektryczne z kłapką pojedyncze IP44
- gniazdo elektryczne podwójne IP44
- gniazdo elektryczne zmywarki z kłapką IP44
- gniazdo elektryczne lodówki IP44
- gniazdo elektryczne lodówki IP44
- wypust 3f płyty grzejnej / piekarnika
- łącznik jednobiegunowy IP20
- łącznik dwubiegunowy IP20
- łącznik schodowy IP20
- łącznik jednobiegunowy IP44
- wypust oświetlenia ścienny
- wypust oświetlenia sufitowy
- przycisk zwijerny dzwonka
- dzwonek
- teletechniczna skrzynka mieszkaniowa
- słuchawka domofonu
- gniazdo telewizji zbiorczej naziemnej/satelitarnej
- gniazdo kablowe
- gniazdo telefoniczne/komputerowe

- ŚCIANA ZEWNĘTRZNA, MUROWANA SZEROKOŚCI 18CM
- DOCHYLENIE ZE W. STYROPIAN GR. 18CM
- ŚCIANA ZEWNĘTRZNA, ŻEBROWANA, SZEROKOŚCI 18CM
- DOCHYLENIE ZE W. STYROPIAN GR. 18CM
- ŚCIANA WEWNĘTRZNA (WEWNĄTRZLOKALOWA), MUROWANA SZEROKOŚCI 18CM
- ŚCIANA WEWNĘTRZNA, MUROWANA SZEROKOŚCI 12CM I 18CM



lokalizacja mieszkania- I piętro

BUDYNEK nr 2

MIESZKANIE nr 16

1	komunikacja	8,77m ²
2	łazienka	4,57m ²
3	pokój	11,42m ²
4	pokój	11,83m ²
5	salon+kuchnia	22,58m ²
suma		59,17m ²
balkon		9,50m ²

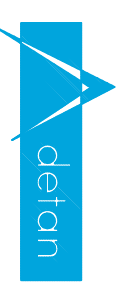
Wszystkie wymiary podane są w stanie surowym bez wykończenia ścian (tynk, glazura itp.).

SKALA 1:50



INWESTOR:
Leszczyńska 2
Arkada Development Sp. z o. o. Sp. kom.
Radom, ul. Kilińskiego 6
26-600 Radom

Projekt:



DETAN Sp. z o.o.
ul. Słowackiego 16
25-365 Kielce
tel. (+48)041 361 36 65