

BUDYNEK MIESZKALNY WIELORODZINNY
Z GARAŻEM PODZIEMNYM U ZBIEGU
UL. BĄKOWEJ I WRZOSOWEJ W KIELCACH

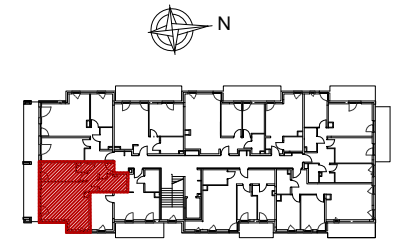
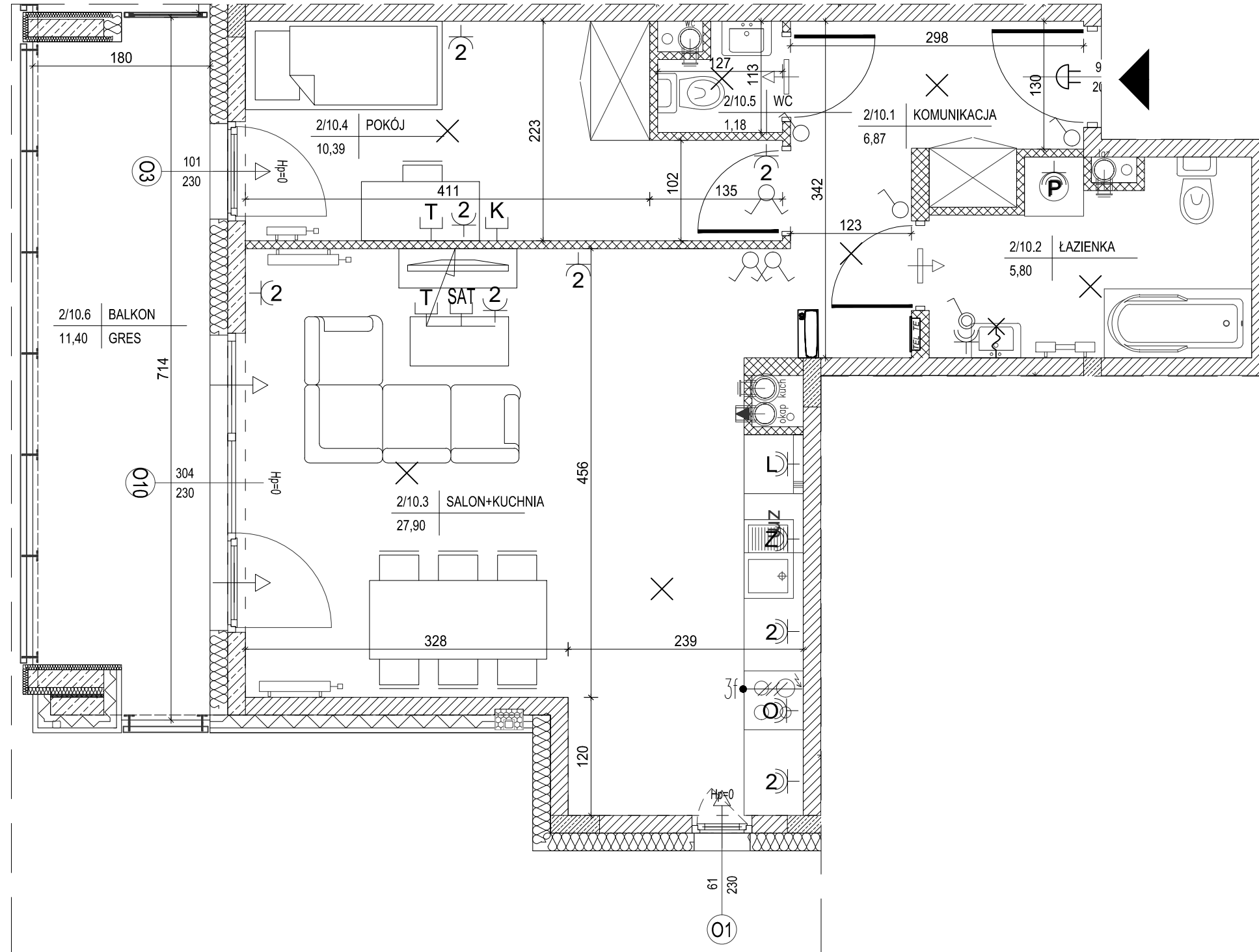
MIESZKANIE NR10
(2 pokojowe)

PN-ISO 9836
pow.52,14m²



LEGENDA:

- grzejniki
 - nawiewnik okienny
 - tablica elektryczna mieszkaniowa
 - gniazdo elektryczne pojedyncze IP21
 - gniazdo elektryczne podwójne IP21
 - gniazdo elektryczne z klapką pojedyncze IP44
 - gniazdo elektryczne podwójne IP44
 - gniazdo elektryczne zmywarki z klapką IP44
 - gniazdo elektryczne pralki z klapką IP44
 - gniazdo elektryczne lodówki IP44
 - wypust 3f płyty grzejnej / piekarnika
 - łącznik jednobiegunowy IP20
 - łącznik jednobiegunowy IP44
 - łącznik schodowy IP20
 - wypust oświetlenia ścienny
 - wypust oświetlenia sufitowy
 - przycisk zwierny dzwonka
 - dzwonek
 - teletechniczna skrzynka mieszkaniowa
 - słuchawka domofonu
 - gniazdo telewizji zbiorczej naziemnej/satelitarnej
 - gniazdo kablowe
 - gniazdo telefoniczne/komputerowe
-
- ŚCIANA ZEWNĘTRZNA, MUROWANA, SZEROKOŚCI 18CM
 - DOCIEPLENIE ZEW. STYROPIAN GR. 18CM
 - ŚCIANA ZEWNĘTRZNA, ŻELBETOWA, SZEROKOŚCI 18CM
 - DOCIEPLENIE ZEW. STYROPIAN GR. 18CM
 - ŚCIANA WEWNĘTRZNA (WEWNĄTRZLOKALOWA), MUROWANA SZEROKOŚCI 18CM
 - ŚCIANA WEWNĘTRZNA, MUROWANA SZEROKOŚCI 12CM I 8CM



lokalizacja mieszkania- I piętro

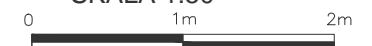
BUDYNEK nr 2

MIESZKANIE nr 10

1	komunikacja	6,87m ²
2	łazienka	5,80m ²
3	salon+kuchnia	27,90m ²
4	pokój	10,39m ²
5	wc	1,18m ²
suma		52,14m ²
balkon		11,40m ²

Wszystkie wymiary podane są w stanie surowym bez wykończenia ścian (tynk, glazura itp).

SKALA 1:50



INWESTOR:
Leszczyńska 2
Arkada Development Sp. z o. o. Sp. kom.
Radom, ul. Kilińskiego 6
26-600 Radom

Projekt:



DETAN Sp. z o.o.
ul. Słowackiego 16
25-365 Kielce
tel. (+48)041 361 36 65