

BUDYNEK MIESZKALNY WIELORODZINNY  
Z GARAŻEM PODZIEMNYM U ZBIEGU  
UL. BĄKOWEJ I WRZOSOWEJ W KIELCACH

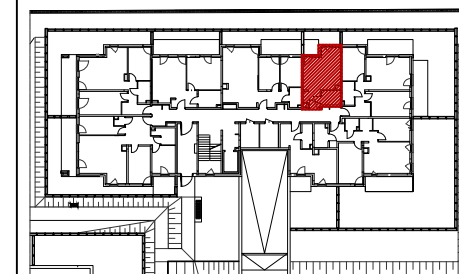
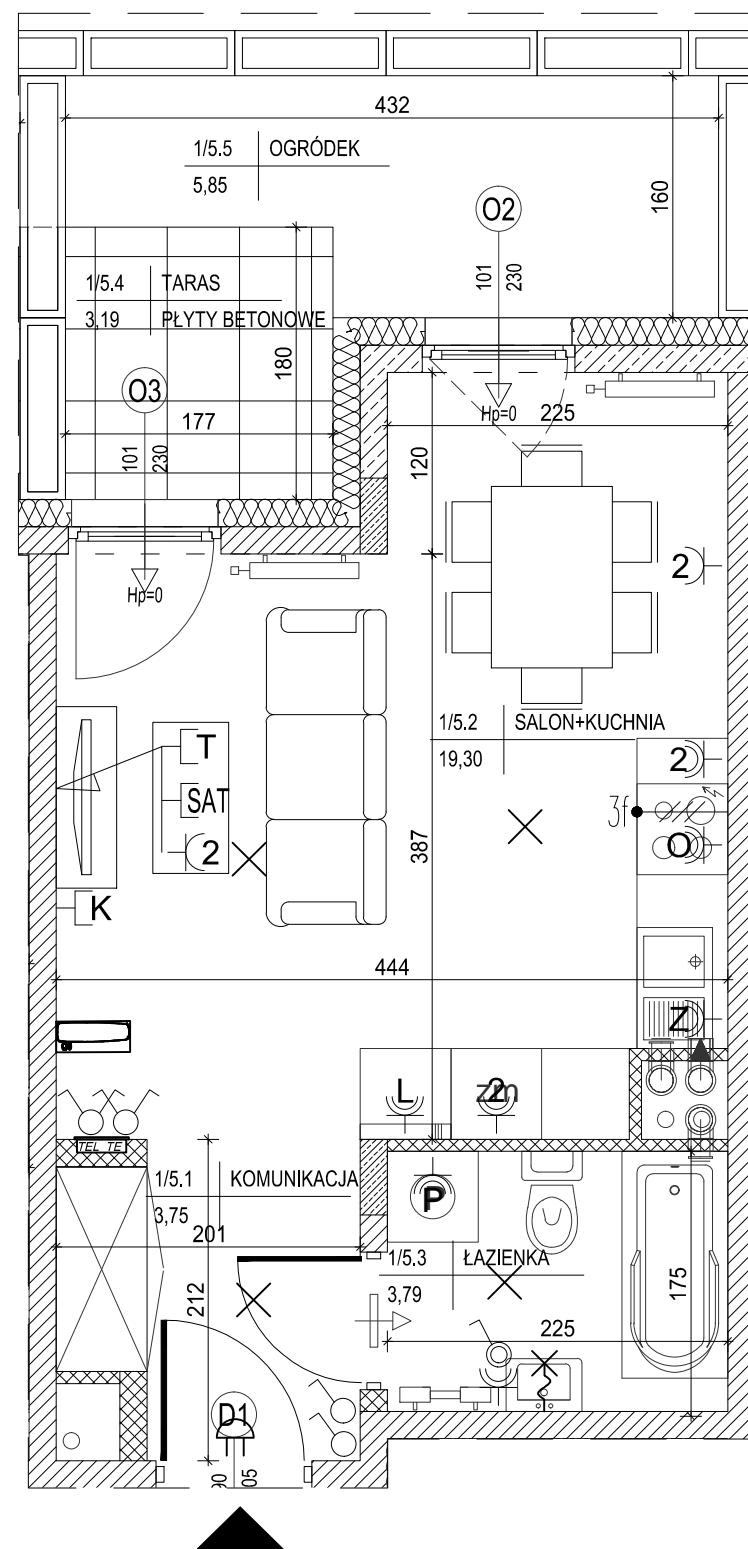
MIESZKANIE NR5  
(1 pokojowe)

PN-ISO 9836  
pow.26,84m<sup>2</sup>



LEGENDA:

- grzejniki
- nawiewnik okienny  
 tablica elektryczna mieszkaniowa  
 gniazdo elektryczne pojedyncze IP21  
 gniazdo elektryczne podwójne IP21  
 gniazdo elektryczne z klapką pojedyncze IP44  
 gniazdo elektryczne podwójne IP44  
 gniazdo elektryczne zmywarki z klapką IP44  
 gniazdo elektryczne pralki z klapką IP44  
 gniazdo elektryczne lodówki IP44  
 wypust 3f płyty grzejnej / piekarnika  
 łącznik jednobiegunowy IP20  
 łącznik jednobiegunowy IP44  
 łącznik schodowy IP20  
 wypust oświetlenia ścienny  
 wypust oświetlenia sufitowy  
 przycisk zwierny dzwonka  
 dzwonek  
 teletechniczna skrzynka mieszkaniowa  
 słuchawka domofonu  
 gniazdo telewizji zbiorczej naziemnej/satelitarnej  
 gniazdo kablowe  
 gniazdo telefoniczne/komputerowe  
 - ŚCIANA ZEWNĘTRZNA, MUROWANA, SZEROKOŚCI 18CM  
 - DOCIEPLENIE ZEWN. STYROPIAN GR. 18CM  
 - ŚCIANA ZEWNĘTRZNA, ŻELBETOWA, SZEROKOŚCI 18CM  
 - DOCIEPLENIE ZEWN. STYROPIAN GR. 18CM  
 - ŚCIANA WEWNĘTRZNA (WEWNĄTRZLOKALOWA), MUROWANA SZEROKOŚCI 18CM  
 - ŚCIANA WEWNĘTRZNA, MUROWANA SZEROKOŚCI 12CM i 8CM



lokalizacja mieszkania- parter

BUDYNEK nr 2

MIESZKANIE nr 5

1	komunikacja	3,75m <sup>2</sup>
2	salon+kuchnia	19,30m <sup>2</sup>
3	łazienka	3,79m <sup>2</sup>
suma		26,84m <sup>2</sup>
taras		3,19m <sup>2</sup>
ogródek		5,85m <sup>2</sup>

Wszystkie wymiary podane są w stanie surowym bez wykończenia ścian (tynk, glazura itp).

SKALA 1:50



INWESTOR:  
Leszczyńska 2  
Arkada Development Sp. z o.o. Sp. kom.  
Radom, ul. Kilińskiego 6  
26-600 Radom

Projekt:



DETAN Sp. z o.o.  
ul. Słowackiego 16  
25-365 Kielce  
tel. (+48)041 361 36 65