

BUDYNEK MIESZKALNY WIELORODZINNY Z GARAŻEM PODZIEMNYM I USŁUGAMI W PARTERZE U ZBIEGU UL. BAŁKOWEJ I WRZOSOWEJ W KIELCACH

LOKAL
USŁUGOWY NR1

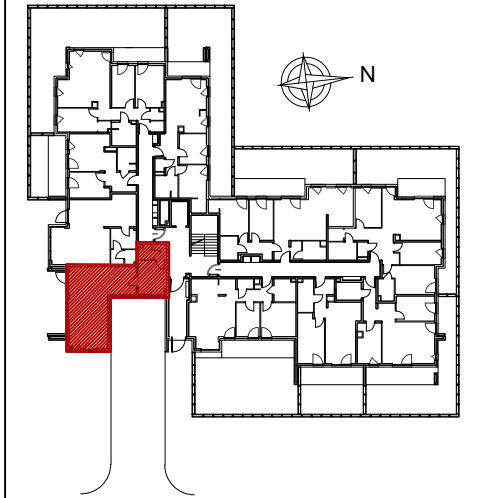
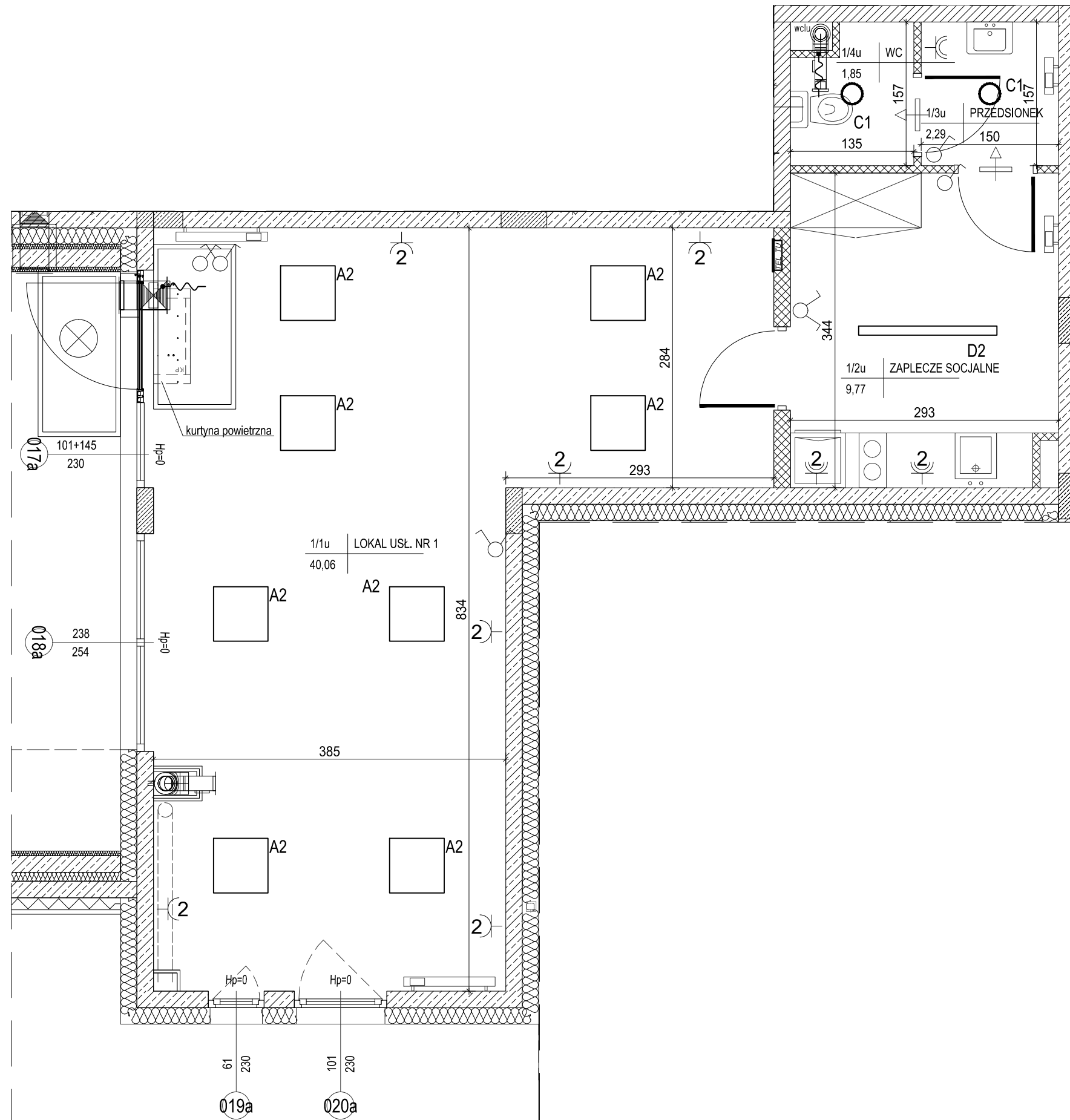
PN-ISO 9836
pow.53,97m²



LEGENDA:

- grzejniki
- nawiewnik okienny
- tablica elektryczna lokalu
- gniazdo elektryczne pojedyncze IP21
- gniazdo elektryczne podwójne IP21
- gniazdo elektryczne z klapką pojedyncze IP44
- gniazdo elektryczne podwójne IP44
- gniazdo elektryczne zmywarki z klapką IP44
- gniazdo elektryczne pralki z klapką IP44
- gniazdo elektryczne lodówki IP44
- wypust 3f płyty grzewczej / piekarnika
- łącznik jednobiegunowy IP20
- łącznik świecznikowy IP20
- łącznik jednobiegunowy IP44
- łącznik schodowy IP20
- wypust oświetlenia ścienny
- wypust oświetlenia sufitowy
- teletechniczna skrzynka lokalu
- wypust pod oprawę oświetleniową
- wypust pod oprawę oświetleniową
- wypust pod oprawę oświetleniową
- kurtyna powietrzna elektryczna

- ŚCIANA ZEWNĘTRZNA, MUROWANA, SZEROKOŚCI 18CM
- DOCIEPLENIE ZEW. STYROPIAN GR. 18CM
- ŚCIANA ZEWNĘTRZNA, ŻELBETOWA, SZEROKOŚCI 18CM
- DOCIEPLENIE ZEW. STYROPIAN GR. 18CM
- ŚCIANA WEWNĘTRZNA (WEWNĄTRZLOKALOWA), MUROWANA SZEROKOŚCI 18CM
- ŚCIANA WEWNĘTRZNA, MUROWANA SZEROKOŚCI 12CM i 8CM



lokalizacja lokalu- parter

BUDYNEK nr 1

LOKAL USŁUGOWY nr 1

| | | |
|------|-------------------|---------------------|
| 1 | lokal usługowy | 40,06m ² |
| 2 | zaplecze socjalne | 9,77m ² |
| 3 | przedsionek | 2,29m ² |
| 4 | wc | 1,85m ² |
| suma | | 53,97m ² |

Wszystkie wymiary podane są w stanie surowym bez wykończenia ścian (tynk, glazura itp).

SKALA 1:50



INWESTOR:
Leszczyńska 2
Arkada Development Sp. z o. o. Sp. kom.
Radom, ul. Kilińskiego 6
26-600 Radom

Projekt:



DETAN Sp. z o.o
ul. Słowackiego 16
25-365 Kielce
tel. (+48)041 361 36 65