

# BUDYNEK MIESZKALNY WIELORODZINNY Z GARAŻEM PODZIEMNYM I USŁUGAMI W PARTERZE U ZBIEGU UL. BAŃKOWEJ I WRZOSOWEJ W KIELCACH

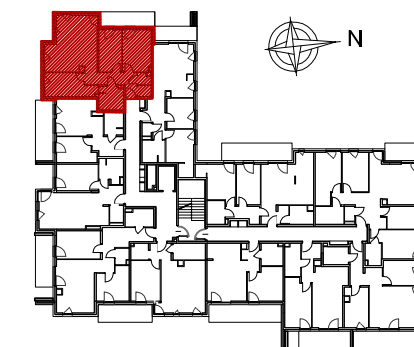
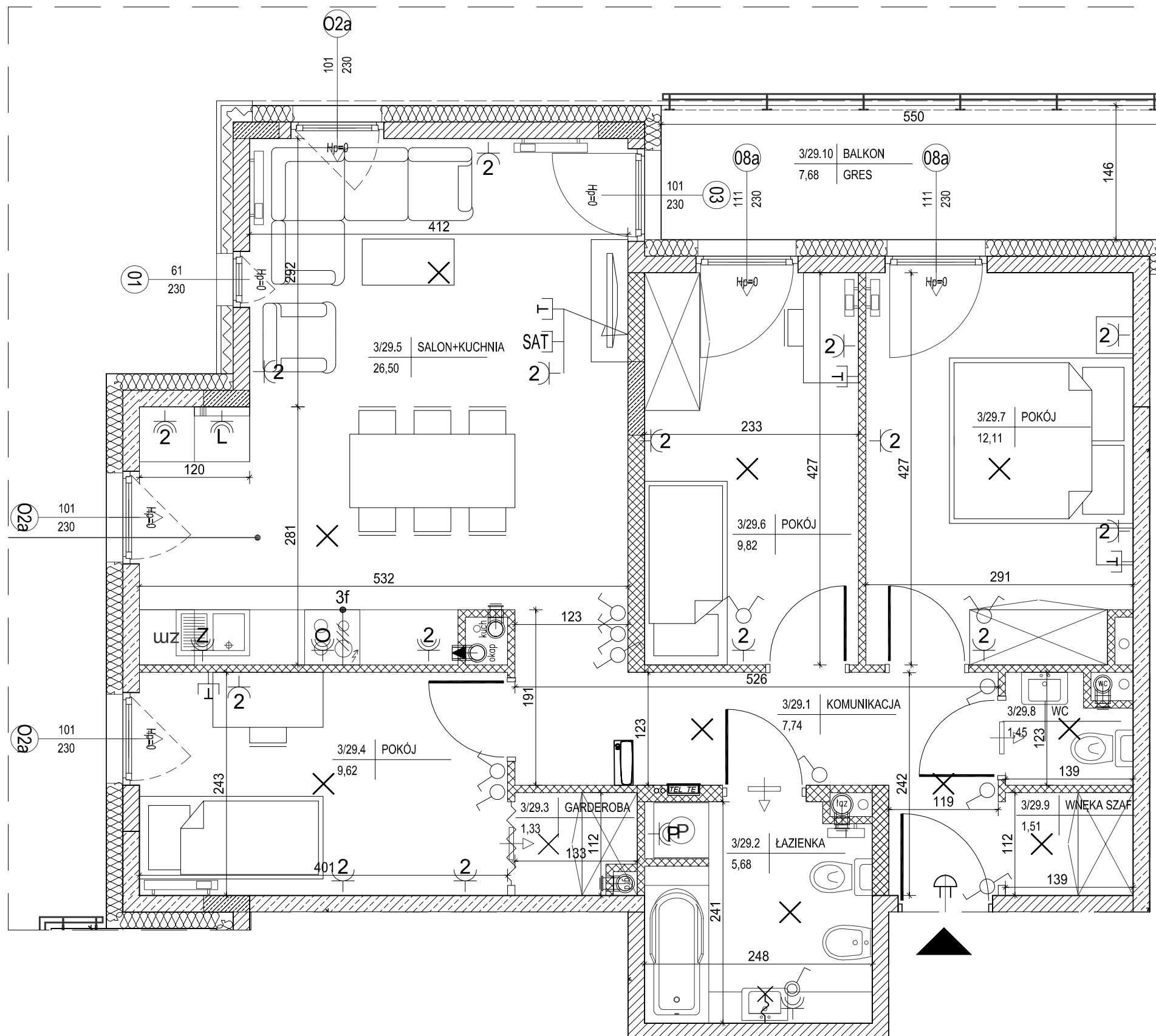
MIESZKANIE NR29  
(4 pokojowe)

PN-ISO 9836  
pow. 75,76m<sup>2</sup>



## LEGENDA:

- grzejniki
- rozdzielnice
- nawiewnik okienny
- tablica elektryczna mieszkaniowa
- gniazdo elektryczne pojedyncze IP21
- gniazdo elektryczne podwójne IP21
- gniazdo elektryczne z kłapką pojedyncze IP44
- gniazdo elektryczne podwójne IP44
- gniazdo elektryczne zmywarki z kłapką IP44
- gniazdo elektryczne pralki z kłapką IP44
- gniazdo elektryczne lodówki IP44
- wypust 3f płyty grzejnej / piekarnika
- łącznik jednobiegunowy IP20
- łącznik świecznikowy IP20
- łącznik jednobiegunowy IP44
- łącznik schodowy IP20
- wypust oświetlenia ścienny
- wypust oświetlenia sufitowy
- przycisk zwierny dzwonka
- dzwonek
- teletechniczna skrzynka mieszkaniowa
- słuchawka domofonu
- gniazdo telewizyjnej naziemnej/satelitarnej
- gniazdo kablowe
- gniazdo telefoniczne/komputerowe
- ŚCIANA ZEWNĘTRZNA, MUROWANA, SZEROKOŚCI 18CM  
- DOCIEPLENIE ZEW. STYROPIAN GR. 18CM
- ŚCIANA ZEWNĘTRZNA, ŻELBETOWA, SZEROKOŚCI 18CM  
- DOCIEPLENIE ZEW. STYROPIAN GR. 18CM
- ŚCIANA WEWNĘTRZNA (WEWNĄTRZLOKALOWA), MUROWANA SZEROKOŚCI 18CM
- ŚCIANA WEWNĘTRZNA, MUROWANA SZEROKOŚCI 12CM i 8CM



lokalizacja mieszkania- II piętro

BUDYNEK nr 1

MIESZKANIE nr 29

1	komunikacja	7,74m <sup>2</sup>
2	łazienka	5,68m <sup>2</sup>
3	garderoba	1,33m <sup>2</sup>
4	pokój	9,62m <sup>2</sup>
5	salon+kuchnia	26,50m <sup>2</sup>
6	pokój	9,82m <sup>2</sup>
7	pokój	12,11m <sup>2</sup>
8	wc	1,45m <sup>2</sup>
9	wnęka szaf	1,51m <sup>2</sup>
suma		75,76m <sup>2</sup>
balkon		7,68m <sup>2</sup>

Wszystkie wymiary podane są w stanie surowym bez wykończenia ścian (tynk, glazura itp).

SKALA 1:50



INWESTOR:  
Leszczyńska 2  
Arkada Development Sp. z o. o. Sp. kom.  
Radom, ul. Kilińskiego 6  
26-600 Radom

Projekt:



DETAN Sp. z o.o.  
ul. Słowackiego 16  
25-365 Kielce  
tel. (+48)041 361 36 65