

BUDYNEK MIESZKALNY WIELORODZINNY Z GARAŻEM PODZIEMNYM I USŁUGAMI W PARTERZE U ZBIEGU UL. BAŁKOWEJ I WRZOSOWEJ W KIELCACH

MIESZKANIE NR28
(2 pokojowe)

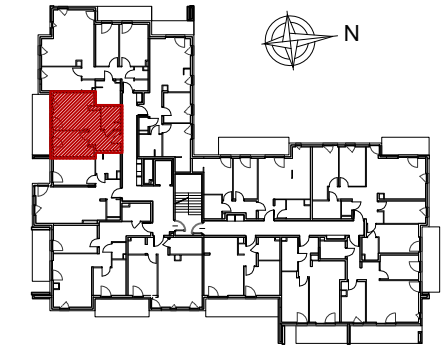
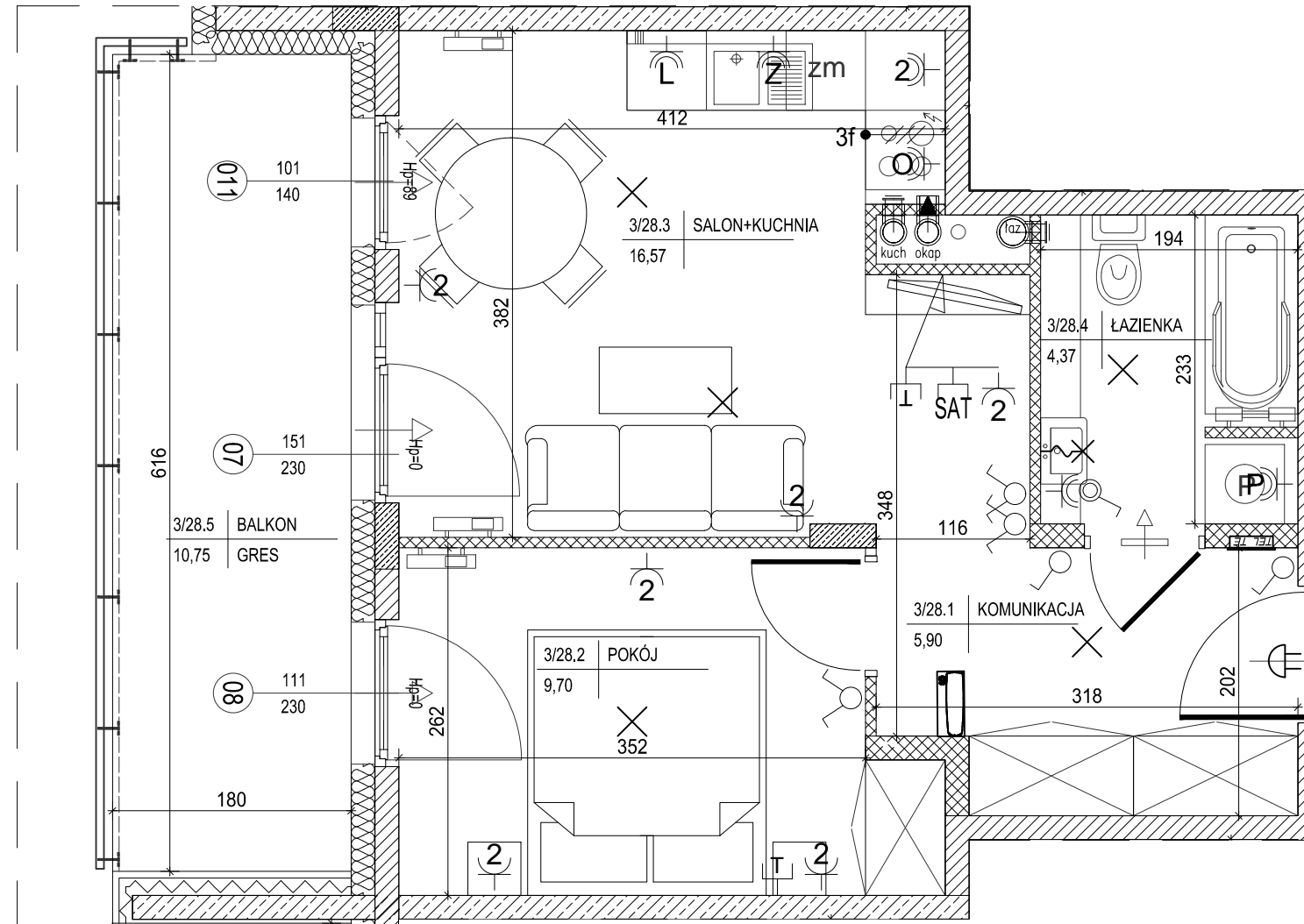
PN-ISO 9836
pow.36,54m²



LEGENDA:

- grzejniki
- nawiewnik okienny
- tablica elektryczna mieszkaniowa
- gniazdo elektryczne pojedyncze IP21
- gniazdo elektryczne podwójne IP21
- gniazdo elektryczne z kłapką pojedyncze IP44
- gniazdo elektryczne podwójne IP44
- gniazdo elektryczne zmywarki z kłapką IP44
- gniazdo elektryczne pralki z kłapką IP44
- gniazdo elektryczne lodówki IP44
- wypust 3f płyty grzejnej / piekarnika
- łącznik jednobiegunowy IP20
- łącznik świecznikowy IP20
- łącznik jednobiegunowy IP44
- łącznik schodowy IP20
- wypust oświetlenia ścienny
- wypust oświetlenia sufitowy
- przycisk zwrotny dzwonka
- dzwonek
- teletechniczna skrzynka mieszkaniowa
- słuchawka domofonu
- gniazdo telewizji zbiorczej naziemnej/satelitarnej
- gniazdo kablowe
- gniazdo telefoniczne/komputerowe

- ŚCIANA ZEWNĘTRZNA, MUROWANA, SZEROKOŚCI 18CM
- DOCIEPLENIE ZEWN. STYROPIAN GR. 18CM
- ŚCIANA ZEWNĘTRZNA, ŻELBETOWA, SZEROKOŚCI 18CM
- DOCIEPLENIE ZEWN. STYROPIAN GR. 18CM
- ŚCIANA WEWNĘTRZNA (WEWNĄTRZLOKALOWA), MUROWANA SZEROKOŚCI 18CM
- ŚCIANA WEWNĘTRZNA, MUROWANA SZEROKOŚCI 12CM i 8CM



lokalizacja mieszkania- II piętro

BUDYNEK nr 1

MIESZKANIE nr 28

1	komunikacja	5,90m ²
2	pokój	9,70m ²
3	salon+kuchnia	16,57m ²
4	łazienka	4,37m ²
suma		36,54m ²
balkon		10,75m ²

Wszystkie wymiary podane są w stanie surowym bez wykończenia ścian (tynk, glazura itp).

SKALA 1:50



INWESTOR:
Leszczyńska 2
Arkada Development Sp. z o. o. Sp. kom.
Radom, ul. Kilińskiego 6
26-600 Radom

Projekt:



DETAN Sp. z o.o
ul. Słowackiego 16
25-365 Kielce
tel. (+48)041 361 36 65