

**BUDYNEK MIESZKALNY WIELORODZINNY  
Z GARAŻEM PODZIEMNYM I USŁUGAMI W PARTERZE  
U ZBIEGU UL. BAŁKOWEJ I WRZOSOWEJ W KIELCACH**

**MIESZKANIE NR25  
(2 pokojowe)**

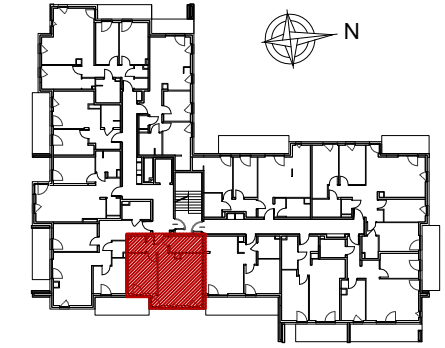
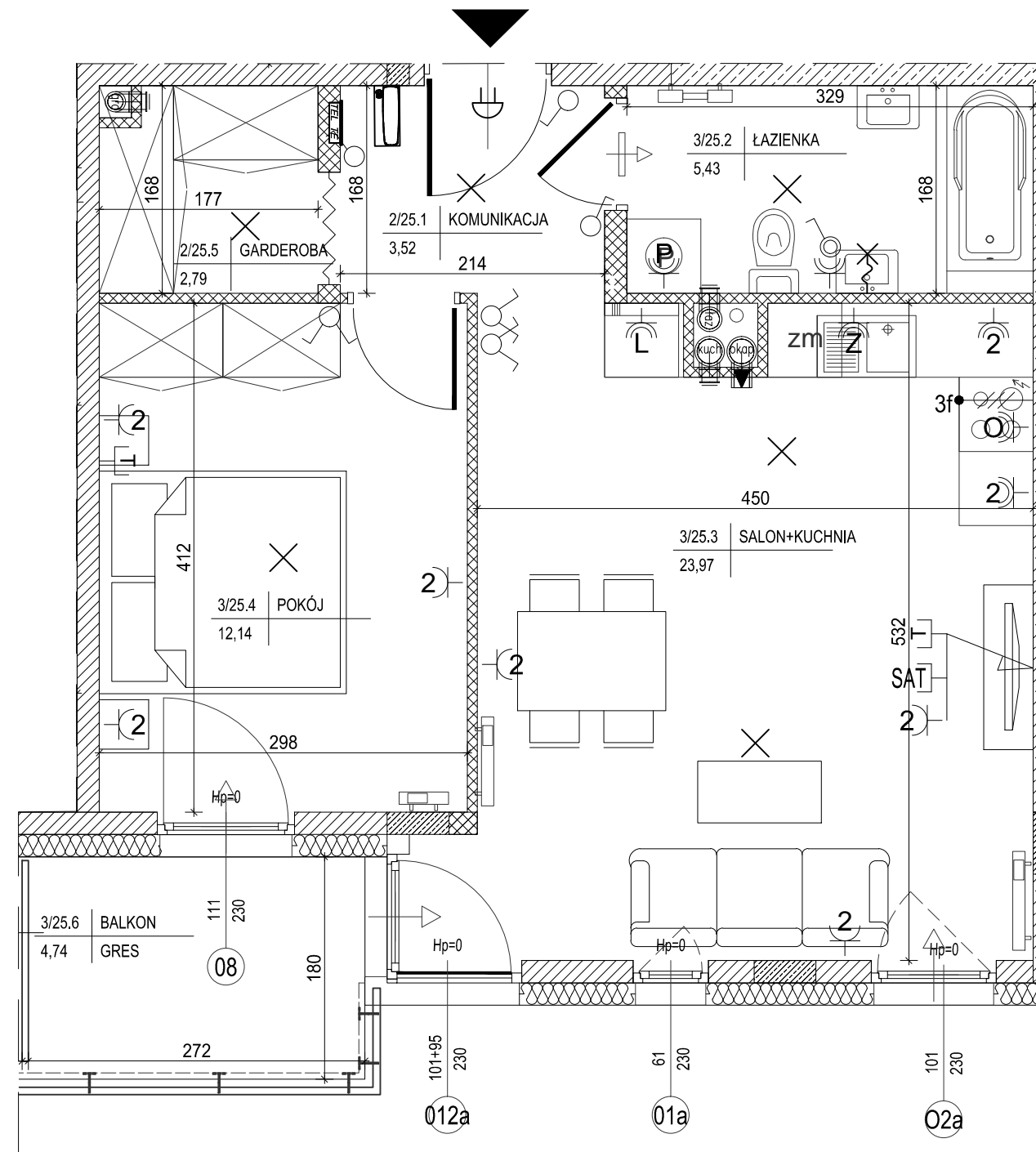
PN-ISO 9836  
pow.47,85m<sup>2</sup>



**LEGENDA:**

- grzejniki
- nawiewnik okienny
- tablica elektryczna mieszkaniowa
- gniazdo elektryczne pojedyncze IP21
- gniazdo elektryczne podwójne IP21
- gniazdo elektryczne z kłapką pojedyncze IP44
- gniazdo elektryczne podwójne IP44
- gniazdo elektryczne zmywarki z kłapką IP44
- gniazdo elektryczne pralki z kłapką IP44
- gniazdo elektryczne lodówki IP44
- wypust 3f płyty grzewczej / piekarnika
- łącznik jednobiegunowy IP20
- łącznik świecznikowy IP20
- łącznik jednobiegunowy IP44
- łącznik schodowy IP20
- wypust oświetlenia ścienny
- wypust oświetlenia sufitowy
- przycisk zwierny dzwonka
- dzwonek
- teletechniczna skrzynka mieszkaniowa
- słuchawka domofonu
- gniazdo telewizji zbiorczej naziemnej/satelitarnej
- gniazdo kablowe
- gniazdo telefoniczne/komputerowe

- ŚCIANA ZEWNĘTRZNA, MUROWANA, SZEROKOŚCI 18CM
- DOCIEPLENIE ZEW. STYROPIAN GR. 18CM
- ŚCIANA ZEWNĘTRZNA, ŻELBETOWA, SZEROKOŚCI 18CM
- DOCIEPLENIE ZEW. STYROPIAN GR. 18CM
- ŚCIANA WEWNĘTRZNA (WEWNĄTRZLOKALOWA), MUROWANA SZEROKOŚCI 18CM
- ŚCIANA WEWNĘTRZNA, MUROWANA SZEROKOŚCI 12CM i 8CM



lokalizacja mieszkania- II piętro

BUDYNEK nr 1

MIESZKANIE nr 25

|        |               |                     |
|--------|---------------|---------------------|
| 1      | komunikacja   | 3,52m <sup>2</sup>  |
| 2      | łazienka      | 5,43m <sup>2</sup>  |
| 3      | salon+kuchnia | 23,97m <sup>2</sup> |
| 4      | pokój         | 12,14m <sup>2</sup> |
| 5      | garderoba     | 2,79m <sup>2</sup>  |
| suma   |               | 47,85m <sup>2</sup> |
| balkon |               | 4,74m <sup>2</sup>  |

Wszystkie wymiary podane są w stanie surowym bez wykończenia ścian (tynk, glazura itp).

SKALA 1:50



INWESTOR:  
Leszczyńska 2  
Arkada Development Sp. z o. o. Sp. kom.  
Radom, ul. Kilińskiego 6  
26-600 Radom

Projekt:



DETAN Sp. z o.o  
ul. Słowackiego 16  
25-365 Kielce  
tel. (+48)041 361 36 65