

**BUDYNEK MIESZKALNY WIELORODZINNY
Z GARAŻEM PODZIEMNYM I USŁUGAMI W PARTERZE
U ZBIEGU UL. BAŁKOWEJ I WRZOSOWEJ W KIELCACH**

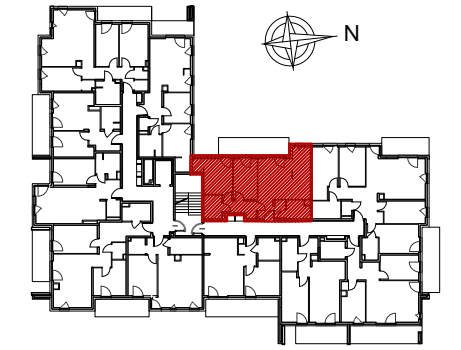
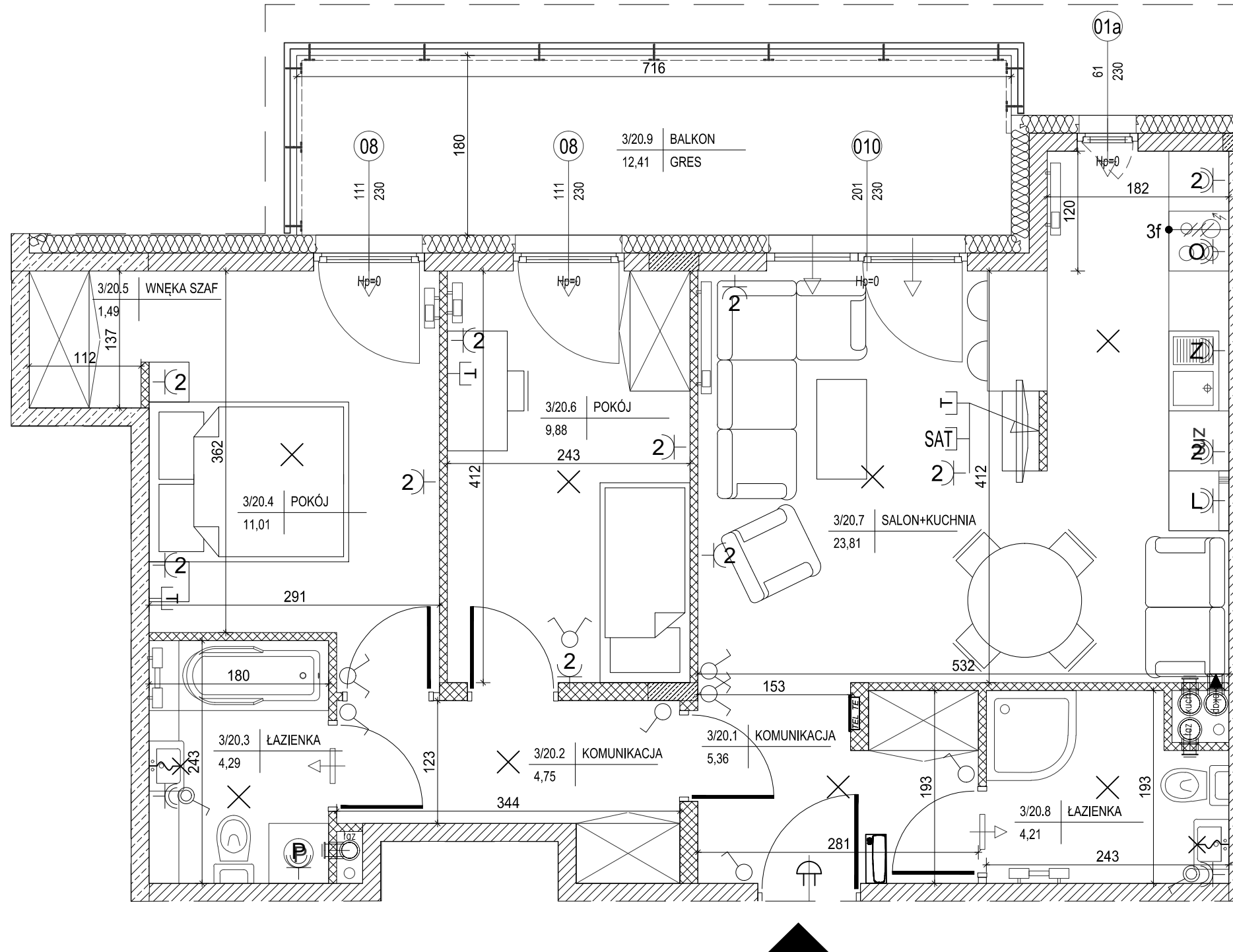
**MIESZKANIE NR20
(3 pokojowe)**

PN-ISO 9836
pow.64,80m²



LEGENDA:

- grzejniki
- nawiewnik okienny
- tablica elektryczna mieszkaniowa
- gniazdo elektryczne pojedyncze IP21
- gniazdo elektryczne podwójne IP21
- gniazdo elektryczne z kłapką pojedyncze IP44
- gniazdo elektryczne podwójne IP44
- gniazdo elektryczne zmywarki z kłapką IP44
- gniazdo elektryczne pralki z kłapką IP44
- gniazdo elektryczne lodówki IP44
- wypust 3f płyty grzewczej / piekarnika
- łącznik jednobiegunowy IP20
- łącznik jednobiegunowy IP44
- łącznik schodowy IP20
- wypust oświetlenia ścienny
- wypust oświetlenia sufitowy
- przycisk zwirny dzwonka
- dzwonek
- teletechniczna skrzynka mieszkaniowa
- słuchawka domofonu
- gniazdo telewizji zbiorczej naziemnej/satelitarnej
- gniazdo kablowe
- gniazdo telefoniczne/komputerowe
- ŚCIANA ZEWNĘTRZNA, MUROWANA, SZEROKOŚCI 18CM
- DOCIEPLENIE ZEWN. STYROPIAN GR. 18CM
- ŚCIANA ZEWNĘTRZNA, SZELBETOWA, SZEROKOŚCI 18CM - DOCIEPLENIE ZEWN. STYROPIAN GR. 18CM
- ŚCIANA WEWNĘTRZNA (WEWNĄTRZLOKALOWA), MUROWANA SZEROKOŚCI 18CM
- ŚCIANA WEWNĘTRZNA, MUROWANA SZEROKOŚCI 12CM i 8CM



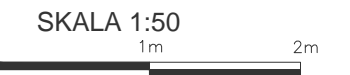
lokalizacja mieszkania- II piętro

BUDYNEK nr 1

MIESZKANIE nr 20

1	komunikacja	5,36m ²
2	komunikacja	4,75m ²
3	wc	4,29m ²
4	pokój	11,01m ²
5	wneka szaf	1,49m ²
6	pokój	9,88m ²
7	salon+kuchnia	23,81m ²
8	łazienka	4,21m ²
suma		64,80m ²
balkon		12,41m ²

Wszystkie wymiary podane są w stanie surowym bez wykończenia ścian (tynk, glazura itp).



INWESTOR:
Leszczyńska 2
Arkada Development Sp. z o. o. Sp. kom.
Radom, ul. Kilińskiego 6
26-600 Radom

Projekt:



DETAN Sp. z o.o
ul. Słowackiego 16
25-365 Kielce
tel. (+48)041 361 36 65